



**Общество с ограниченной ответственностью «Горизонт»**

**430030, Республика Мордовия, г.Саранск, ул.Васенко, д.13, офис 305/3**

**ОГРН 1161326051446, ИНН 1327026954, КПП 132701001**

**Тел: 8-927-185-21-70**

**e-mail: [esspirkin@mail.ru](mailto:esspirkin@mail.ru)**

## **ПРОЕКТ МЕЖЕВАНИЯ ТЕРРИТОРИИ**

**«Агропромышленный комплекс, расположенного по  
адресу: Республика Мордовия, Кочкуровский район, п.  
Красномайский»**

**Заказчик - ООО МПК «Норовский»**

**09/08-2022-ПМТ**

Изм. № подл.	Подп. и дата	Взам. инв №

Саранск 2022



**Общество с ограниченной ответственностью «Горизонт»**

430030, Республика Мордовия, г.Саранск, ул.Васенко, д.13, офис

305/3

ОГРН 1161326051446, ИНН 1327026954, КПП 132701001

Тел: 8-927-185-21-70

e-mail: [esspirkin@mail.ru](mailto:esspirkin@mail.ru)

## ПРОЕКТ МЕЖЕВАНИЯ ТЕРРИТОРИИ

**«Агропромышленный комплекс, расположенного по  
адресу: Республика Мордовия, Кочкуровский район, п.  
Красномайский»**

**Заказчик - ООО МПК «Норовский»**

**09/08-2022-ПМТ**

Генеральный директор

Спиркин Е.С.



Исполнитель

Ткачев С.Н.

Саранск 2022

Изм. № подл.	Подп. и дата	Взам. инв №

## Содержание

Обозначение	Наименование	Стр.
09/08-2022-ПМТ С	Содержание	3
09/08-2022-ПМТ Т	Текстовая часть	
	1. Перечень и сведения о площади образуемых земельных участков, в том числе возможные способы их образования.	4
	2. Вид разрешенного использования образуемых земельных участков в соответствии с проектом планировки территории.	5
	3. Каталог координат образуемых земельных участков	6
09/08-2022-ПМТ Г	Графическая часть	
	1. Границы планируемых и существующих элементов планировочной структуры, (1:2500)	7
	2. Чертеж границ образуемых и изменяемых земельных участков, (М 12500)	8
	3. Границы образуемых и изменяемых земельных участков, (М 12500)	9

Инв. № подл.	Подп. и дата	Взам. инв №						
						16/05-2022-ПМТ		Лист
								2
Изм.	Кол.у	Лист	№ док	Подп.	Дата			

## Текстовая часть

### 1 Перечень и сведения о площади образуемых земельных участков, в том числе возможные способы их образования.

Проектом межевания территории предусматривается формирование земельных участков из земель неразграниченной муниципальной собственности в кадастровом квартале 13:13:0205001 - п. Красномайский.

Заказчиком работ является ООО МПК «Норовский».

При формировании границ земельных участков был проведен анализ сведений, полученных из Управления Федеральной службы государственной регистрации, кадастра и картографии по Республике Мордовия, о границах смежных земельных участков.

В границы разработки проекта межевания попадают земельные участки, зарегистрированные в государственном кадастре недвижимости. Сведения о ранее образованных земельных участках отражены на чертежах проекта межевания территории.

В границы проектируемой территории входит территория земельных участков с кадастровыми номерами:

- 13:13:0205001:1046, площадью 40168 кв.м., с разрешенным использованием - Свиноводство, расположено здание свинофермы;

- 13:13:0205001:918, площадью 17329 кв.м., с разрешенным использованием - для сельскохозяйственного использования, расположено здания откормочников №1-4 свиногомплекса на 600 голов основных свиноматок;

- 13:13:0205001:920, площадью 14936 кв.м., с разрешенным использованием - для сельскохозяйственного использования, расположено здание свинофермы;

- 13:13:0205001:1062, площадью 34720 кв.м., с разрешенным использованием - Хранение и переработка сельскохозяйственной продукции, расположено здание бетонного завода и ГСМ со складами;

- 13:13:0205001:1049, площадью 2239 кв.м., с разрешенным использованием - Хранение и переработка сельскохозяйственной продукции, расположено здание цеха по производству колбасных изделий, полуфабрикатов и мясных изделий;

- 13:13:0205001:1050, площадью 590 кв.м., с разрешенным использованием - Хранение и переработка сельскохозяйственной продукции, расположено здание цеха по убою и переработки индейки;

Изм.	Кол.у	Лист	№ док	Подп.	Дата	09/08-2022-ПМТ	Лист 3

Изм. № подл.	Подп. и дата	Взам. инв №

- 13:13:0000000:337, площадью 1730 кв.м., с разрешенным использованием - Хранение и переработка сельскохозяйственной продукции, расположено здание цеха по производству колбасных изделий, полуфабрикатов и мясных изделий и прилегающие земли неразграниченной муниципальной собственности

**Основными задачами проекта межевания территории являются:**

1. Формирование границ земельного участка, предназначенного для размещения и эксплуатации зданий агропромышленного комплекса.
2. Координирование объекта землепользования.
3. Установление вида разрешенного использования образуемого земельного участка.
4. Соблюдение общественных, частных интересов и прав, затрагиваемых при формировании земельных участков **агропромышленного комплекса**.

Проектом межевания территории предусмотрено перераспределение земельного участка, находящегося в частной собственности, а также земельного участка, находящегося в государственной собственности из земель неразграниченной муниципальной собственности в соответствии с п.2 части 1 ст.39.28 Земельного кодекса РФ для исключения вклинивания, вкрапливания, изломанности границ, чересполосицы.

Земельные участки, сформированные настоящим проектом, определены для их оформления и признания их объектом недвижимости в установленном законом порядке.

**Перечень образуемых земельных участков**

Условные номера образуемых земельных участков	Номера характерных точек образуемых земельных участков	Площадь образуемых земельных участков, кв.м.	Способы образования земельных участков	Разрешенное использование	Сведения об отнесении образуемого земельного участка к определенной категории земель
1	2	3	4	5	6
:3У1	1-13 (состоит из 1 контура)	25861	Образование при перераспределении	Свиноводство	Земли населённых пунктов

Инв. № подл.	Подп. и дата	Взам. инв №							Лист	
									4	
Изм.	Кол.у	Лист	№ док	Подп.	Дата					

09/08-2022-ПМТ

:3У2	1-29 (состоит из 1 контура)	45935	Образование при перераспределен ии	Для сельскохозяйстве нного использования	Земли населённых пунктов
:3У3	1-53 (состоит из 1 контура)	36685	Образование при перераспределен ии	Для сельскохозяйстве нного использования	Земли населённых пунктов
:3У4	1-121 (состоит из 1 контура)	52910	Образование при перераспределен ии	Хранение и переработка сельскохозяйстве нной продукции	Земли населённых пунктов
:3У5	1-12 (состоит из 1 контура)	4314	Образование при перераспределен ии	Хранение и переработка сельскохозяйстве нной продукции	Земли населённых пунктов
:3У6	1-11 (состоит из 1 контура)	4676	Образование при перераспределен ии	Хранение и переработка сельскохозяйстве нной продукции	Земли населённых пунктов
:3У7	1-13 (состоит из 1 контура)	2547	Образование при перераспределен ии	Хранение и переработка сельскохозяйстве нной продукции	Земли населённых пунктов

Перед проведением кадастровых работ по образованию земельного участка путем перераспределения, необходимо оставлять вид разрешенного использования исходного земельного участка.

В границах проектируемой территории отсутствуют зоны залегания полезных ископаемых, а также объекты культурного наследия - памятники истории и культуры. Проектом планировки на данной территории в качестве зон с особыми условиями использования выделены охранные зоны инженерных коммуникаций.

Иув. № подл.	Подп. и дата	Взам. инв №

Изм.	Кол.у	Лист	№ док	Подп.	Дата

09/08-2022-ПМТ

Лист  
5

## 2 Вид разрешенного использования образуемых земельных участков в соответствии с проектом планировки территории

Проектируемая территория земельных участков с кадастровыми номерами 13:13:0205001:1046, 13:13:0205001:918, 13:13:0205001:920, 13:13:0205001:1062, 13:13:0205001:1049, 13:13:0205001:1050, 13:13:0000000:337 и прилегающие земли неразграниченной муниципальной собственности находится в функциональной зоне **СХ2 - объектов сельскохозяйственного назначения**. Зона предназначена для размещения объектов и сооружений сельскохозяйственного производства.

Согласно Правилам землепользования и застройки Красномайского сельского поселения Кочкуровского муниципального района Республики Мордовия, использование и размещение объектов сельскохозяйственного назначения должно осуществляться с учетом класса опасности объектов капитального строительства, а также использования земельных участков на смежной территории.

### Основные виды разрешенного использования(код классификатора):

- хранение и переработка сельскохозяйственной продукции (1.15);
- обеспечение сельскохозяйственного производства (1.18);
- скотоводство (1.8);
- звероводство (1.9);
- птицеводство (1.10);
- свиноводство (1.11);
- пчеловодство (1.12);
- рыбоводство (1.13).
- растениеводство (1.1)
- Выращивание зерновых и иных сельскохозяйственных культур (1.2)
- Овощеводство (1.3)
- Садоводство (1.6)
- Животноводство (1.7)
- Скотоводство (1.8)
- Звероводство (1.9)
- Птицеводство (1.10)
- Свиноводство (1.11)
- Пчеловодство (1.12)
- Рыбоводство (1.13)
- Научное обеспечение сельского хозяйства (1.14)
- обслуживание автотранспорта (4.9).

Инв. № подл.	Подп. и дата	Взам. инв №	<div>–Животноводство (1.7)</div> <div>–Скотоводство (1.8)</div> <div>–Звероводство (1.9)</div> <div>–Птицеводство (1.10)</div> <div>–Свиноводство (1.11)</div> <div>–Пчеловодство (1.12)</div> <div>–Рыбоводство (1.13)</div> <div>–Научное обеспечение сельского хозяйства (1.14)</div> <div>–обслуживание автотранспорта (4.9).</div>					
						09/08-2022-ПМТ		Лист
								6
Изм.	Кол.у	Лист	Недок	Подп.	Дата			

### 3 Каталог координат образуемого земельного участка

**Условный номер земельного участка :ЗУ1**

**Площадь земельного участка 25 861 кв.м.**

Обозначение характерных точек границ	Координаты, м	
	X	Y
н1	367164.51	1307459.23
н2	367325.54	1307598.35
н3	367269.43	1307657.98
н4	367258.18	1307648.72
5	367266.89	1307632.26
6	367202.93	1307582.69
7	367186.21	1307596.69
8	367162.18	1307619.73
9	367138.09	1307598.81
10	367117.42	1307580.87
н5	367108.40	1307595.74
н6	367100.52	1307609.50
н7	367019.11	1307552.68
1	367164.51	1307459.23

**Условный номер земельного участка :ЗУ2**

**Площадь земельного участка 45 935 кв.м.**

Обозначение характерных точек границ	Координаты, м	
	X	Y
1	367100.52	1307609.50
2	367019.11	1307552.68
3	366993.99	1307586.35
4	366978.25	1307607.15
н1	366926.02	1307673.46
н2	366876.61	1307727.80
н3	366825.70	1307785.99
н4	366809.24	1307807.93
н5	366771.03	1307847.16
н6	366869.10	1307942.91
н7	366931.18	1307842.47
н8	366990.21	1307769.32
н9	367000.16	1307756.84
10	367000.88	1307754.63
11	367004.17	1307757.49
12	367081.55	1307654.63
13	367109.30	1307615.77
14	367039.33	1307710.14
15	367039.28	1307710.33

Инев. № подл.	Подп. и дата	Взам. инв №

Изм.	Кол.у	Лист	№ док	Подп.	Дата

09/08-2022-ПМТ

Лист
7



16	367035.82	1307709.44
17	367035.87	1307709.25
18	367022.47	1307731.03
19	367022.46	1307731.23
20	367022.28	1307731.22
21	367022.29	1307731.02
22	367009.61	1307748.47
23	367008.46	1307750.07
24	367008.30	1307749.95
25	367009.45	1307748.35
26	367004.80	1307698.39
27	367004.73	1307698.58
28	367002.07	1307697.54
29	367002.14	1307697.35
н10	366982.05	1307728.70
н11	366982.04	1307728.90
н12	366981.86	1307728.89
н13	366981.87	1307728.69
н14	366952.55	1307704.60
н15	366952.42	1307704.75
н16	366952.28	1307704.64
н17	366952.41	1307704.49
н18	366927.30	1307683.64
н19	366927.12	1307683.69
н20	366927.08	1307683.49
н21	366927.25	1307683.45
н22	366828.20	1307821.81
н23	366828.11	1307821.99
н24	366827.95	1307821.90
н25	366828.04	1307821.72
н26	366846.78	1307832.32
н27	366846.70	1307832.50
н28	366844.70	1307831.60
н29	366844.78	1307831.42

**Условный номер земельного участка :ЗУЗ**

**Площадь земельного участка 36 685 кв.м.**

Обозначение характерных точек границ	Координаты, м	
	X	Y
н1	366869.10	1307942.91
н2	366931.18	1307842.47

Инв. № подл.	Подп. и дата	Взам. инв №
--------------	--------------	-------------

Изм.	Кол.у	Лист	№ док	Подп.	Дата	09/08-2022-ПМТ	Лист
							8

Инв. № подл.	Подп. и дата	Взам. инв №							
						</			

1	366990.21	1307769.32
2	367000.16	1307756.84
3	367000.88	1307754.63
4	367004.17	1307757.49
5	367081.55	1307654.63
6	367163.42	1307720.56
7	367152.01	1307733.59
8	367138.45	1307750.36
9	367087.21	1307813.43
10	367071.93	1307833.37
н3	366988.67	1307976.19
н4	366913.29	1307951.06
н5	366911.68	1307965.47
н6	366909.65	1307968.30
н7	366993.16	1307873.18
н8	366993.10	1307873.35
н9	366992.91	1307873.28
н10	366992.97	1307873.11
н11	367007.92	1307861.26
н12	367007.85	1307861.45
н13	367005.55	1307860.65
н14	367005.62	1307860.46
н15	366976.91	1307843.41
н16	366976.74	1307843.51
н17	366976.65	1307843.35
н18	366976.83	1307843.25
н19	366950.92	1307826.10
н20	366950.90	1307826.30
н21	366947.80	1307826.00
н22	366947.82	1307825.80
н23	366969.70	1307798.82
н24	366969.73	1307799.00
н25	366969.53	1307799.03
н26	366969.50	1307798.85
н27	366991.60	1307771.99
н28	366991.51	1307772.17
н29	366991.35	1307772.10
н30	366991.43	1307771.92
11	367024.90	1307787.35
12	367024.94	1307787.55
13	367024.76	1307787.58
14	367024.72	1307787.39
15	367064.73	1307678.96

16	367064.61	1307679.10
17	367064.46	1307678.97
18	367064.57	1307678.83

**Условный номер земельного участка :ЗУ4**

**Площадь земельного участка 52 910 кв.м.**

Обозначение характерных точек границ	Координаты, м	
	X	Y
1	367163.42	1307720.56
2	367152.01	1307733.59
3	367138.45	1307750.36
4	367130.50	1307760.14
5	367087.21	1307813.43
6	367071.93	1307833.37
н1	366988.67	1307976.19
н2	367123.56	1308033.01
н3	367146.31	1308005.43
н4	367182.04	1307956.82
н5	367199.98	1307932.42
н6	367217.63	1307945.39
н7	367247.66	1307898.25
12	367252.91	1307900.53
н8	367270.09	1307910.75
н9	367272.34	1307870.00
13	367288.00	1307845.35
14	367235.13	1307796.65
15	367263.13	1307760.35
16	367241.90	1307740.59
17	367284.90	1307670.76
18	367258.18	1307648.72
19	367222.70	1307711.91
20	367207.56	1307726.17
21	367182.20	1307706.32
22	367241.50	1307700.79
23	367241.45	1307701.03
24	367241.26	1307700.99
25	367241.31	1307700.75
26	367230.85	1307798.42
27	367230.83	1307798.62
28	367230.65	1307798.60
29	367230.67	1307798.40
30	367205.85	1307805.00
31	367205.70	1307805.12
32	367205.55	1307804.92
33	367205.70	1307804.81

Инв. № подл.	Подп. и дата	Взам. инв №								Лист 10
Изм.	Кол.у	Лист	№ док	Подп.	Дата	09/08-2022-ПМТ				

Инв. № подл.	Подп. и дата	Взам. инв №	63	367148.41	1307848.29
			64	367148.26	1307848.09
			65	367148.41	1307847.98
			66	367132.64	1307843.30
			67	367130.29	1307845.50
			68	367130.15	1307845.35
			69	367132.50	1307843.15
			70	367116.90	1307787.82
			71	367116.88	1307788.02
			72	367116.70	1307788.00
			73	367116.72	1307787.80

34	367198.13	1307798.24
35	367198.13	1307798.49
36	367197.94	1307798.49
37	367197.94	1307798.24
38	367203.11	1307789.86
39	367203.05	1307790.05
40	367200.55	1307789.20
41	367200.61	1307789.01
42	367194.99	1307794.31
43	367193.88	1307795.38
44	367192.66	1307794.13
45	367193.77	1307793.06
46	367190.86	1307793.10
47	367188.61	1307793.25
48	367188.60	1307793.05
49	367190.85	1307792.90
50	367157.41	1307775.39
51	367157.24	1307775.45
52	367157.18	1307775.25
53	367157.35	1307775.20
54	367135.23	1307764.96
55	367135.05	1307765.05
56	367134.10	1307763.10
57	367134.28	1307763.01
58	367157.07	1307822.26
59	367155.12	1307823.71
60	367155.00	1307823.55
61	367156.95	1307822.10
62	367148.56	1307848.18
63	367148.41	1307848.29
64	367148.26	1307848.09
65	367148.41	1307847.98
66	367132.64	1307843.30
67	367130.29	1307845.50
68	367130.15	1307845.35
69	367132.50	1307843.15
70	367116.90	1307787.82
71	367116.88	1307788.02
72	367116.70	1307788.00
73	367116.72	1307787.80

Взам. инв №	Подп. и дата	Инва. № подл.	Изм.						Лист	
			Кол.у							12
			Лист							
			№ док							
			Подп.							
			Дата							
			09/08-2022-ПМТ							

74	367104.32	1307805.70
75	367102.82	1307808.25
76	367102.65	1307808.15
77	367104.15	1307805.60
78	367087.79	1307913.02
79	367088.55	1307914.71
80	367085.90	1307915.38
81	367085.13	1307913.66
82	367260.93	1307762.90
83	367260.99	1307763.08
84	367260.75	1307763.15
85	367260.70	1307762.97
н10	367085.45	1307921.30
н11	367086.30	1307926.36
н12	367086.10	1307926.39
н13	367085.25	1307921.33
н14	367079.73	1307901.33
н15	367079.58	1307901.45
н16	367079.43	1307901.25
н17	367079.58	1307901.14
н18	367090.04	1307945.75
н19	367090.12	1307945.93
н20	367089.95	1307946.00
н21	367089.87	1307945.81
н22	367093.68	1307964.33
н23	367094.92	1307968.13
н24	367094.73	1307968.19
н25	367093.49	1307964.39
н26	367110.52	1307980.78
н27	367110.46	1307980.97
н28	367108.07	1307980.25
н29	367108.13	1307980.06
н30	367071.14	1307939.46
н31	367071.03	1307939.60
н32	367070.87	1307939.48
н33	367070.98	1307939.34
н34	367054.80	1307960.64
н35	367054.63	1307960.71
н36	367054.55	1307960.52
н37	367054.72	1307960.46
н38	367016.93	1307951.00

н39	367016.78	1307950.80
н40	367016.92	1307950.69
н41	367017.08	1307950.88

**Условный номер земельного участка :ЗУ5**

**Площадь земельного участка 4 314 кв.м.**

Обозначение характерных точек границ	Координаты, м	
	X	Y
н1	367182.04	1307956.82
н2	367199.98	1307932.42
н3	367217.63	1307945.39
н4	367247.66	1307898.25
н5	367252.91	1307900.53
н6	367270.09	1307910.75
н7	367267.76	1307952.81
1	367242.87	1307985.32
2	367241.46	1307987.19
3	367239.12	1307990.29
4	367234.71	1307995.85
5	367200.26	1307970.21

**Условный номер земельного участка :ЗУ6**

**Площадь земельного участка 4 676 кв.м.**

Обозначение характерных точек границ	Координаты, м	
	X	Y
н1	367123.56	1308033.01
н2	367146.31	1308005.43
н3	367182.04	1307956.82
1	367200.26	1307970.21
2	367201.09	1307970.83
3	367234.71	1307995.85
4	367234.22	1307996.48
5	367208.82	1308029.59
6	367202.80	1308037.42
н4	367199.86	1308041.27
н5	367170.14	1308030.45

**Условный номер земельного участка :ЗУ7**

**Площадь земельного участка 2 547 кв.м.**

Обозначение характерных точек границ	Координаты, м	
	X	Y
н1	367267.76	1307952.81
1	367242.87	1307985.32

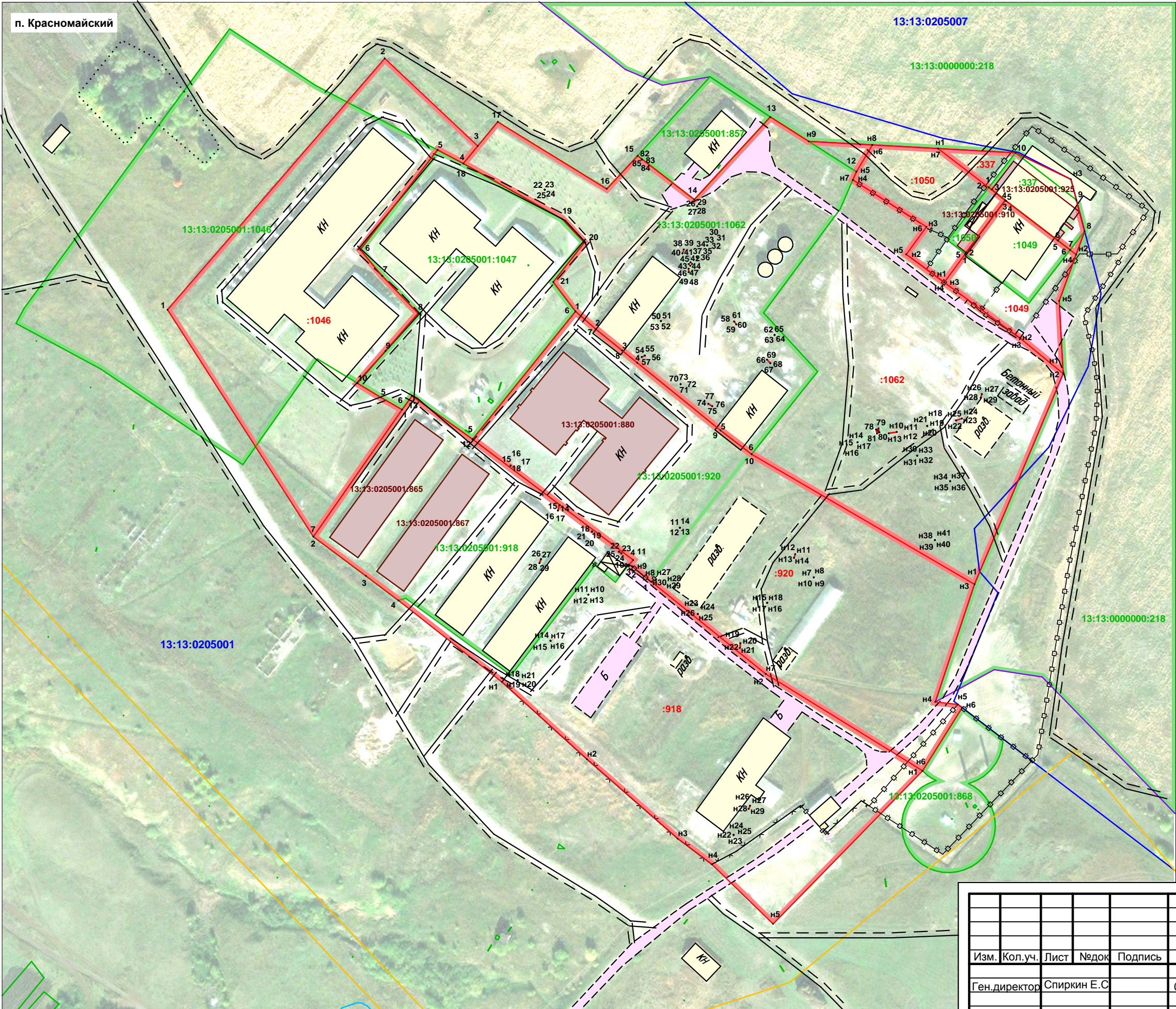
Инв. № подл.	Подп. и дата	Взам. инв №							Лист 13
			09/08-2022-ПМТ						
			Изм.	Кол.у	Лист	№ док	Подп.	Дата	

2	367241.46	1307987.19
3	367239.12	1307990.29
4	367234.71	1307995.85
5	367234.22	1307996.48
6	367208.82	1308029.59
7	367202.80	1308037.42
н2	367199.86	1308041.27
8	367214.82	1308046.72
9	367234.78	1308041.45
н3	367248.06	1308037.95
10	367265.02	1308002.46

Инв. № подл.						09/08-2022-ПМТ	Лист
							14
Взам. инв №							
Подп. и дата							
Изм.	Кол.у	Лист	№ док	Подп.	Дата		



Границы планируемых и существующих элементов планировочной структуры



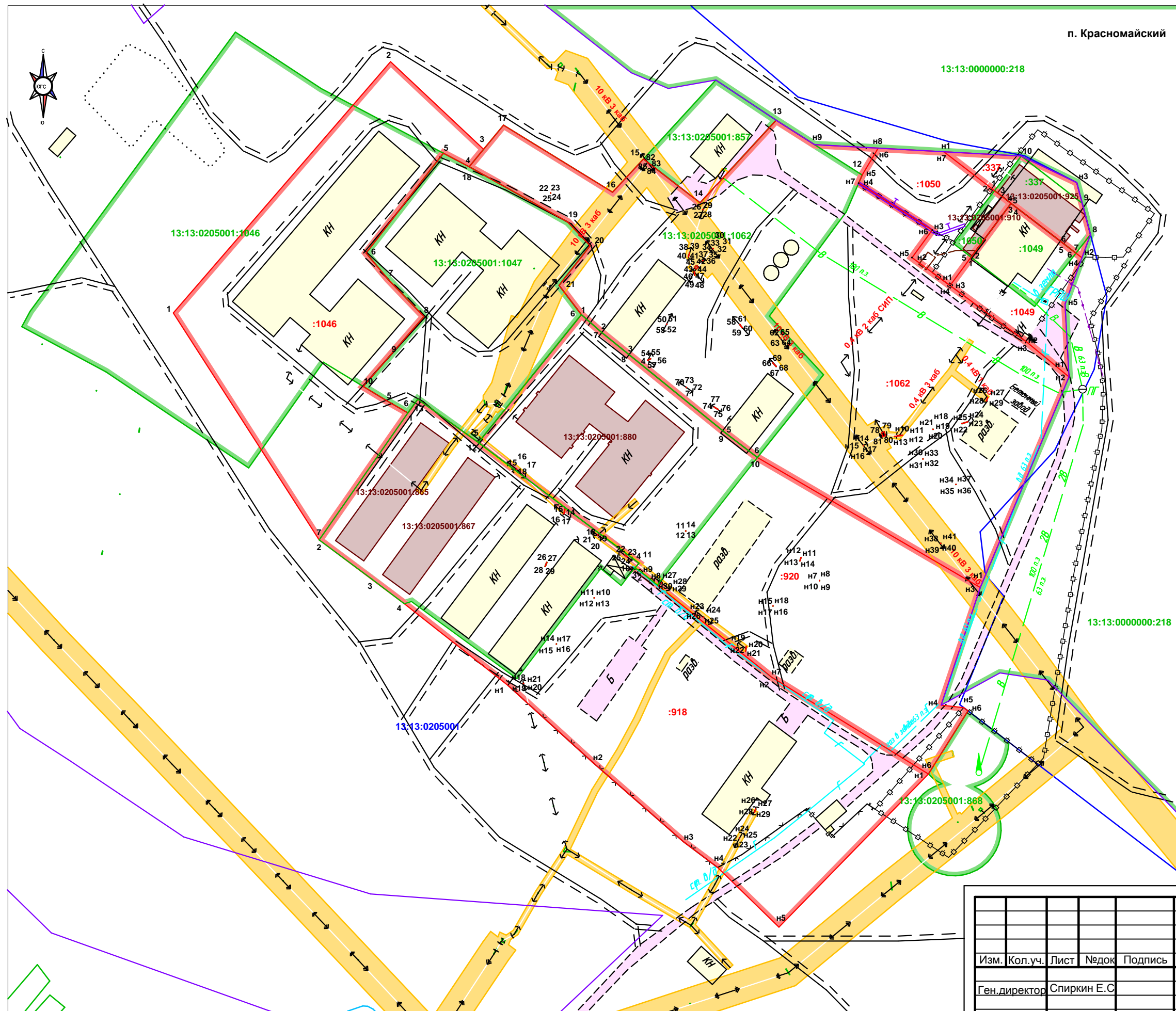
Условные обозначения:

- 13:13:0205001:1047 - кадастровый номер земельного участка
- 13:13:0205001 - номер кадастрового квартала
- 13:13:0205001:857 - кадастровый номер объекта капитального строительства
- :1046 - наименование образуемого земельного участка с исходного
- граница земельного участка по сведениям ЕГРН
- границы образуемого земельного участка
- граница кадастрового квартала
- граница населенного пункта
- деревянный забор
- металлический забор
- здания и сооружения
- асфальтированное покрытие
- здания, стоящие на кадастровом учете в ЕГРН


						Заказчик - ООО МПК «Норовский»	09/08-2022-ПМТ Г
						Агропромышленный комплекс, расположенного по адресу: Республика Мордовия, Кочкуровский район, п. Красномайский	
Изм.	Кол.уч.	Лист	№док	Подпись	Дата	Границы планируемых и существующих элементов планировочной структуры	Стадия ПМТ
Ген.директор		Сpirкин Е.С			09.08.22		Лист 1
Исполнитель		ТкачевС.Н.			09.08.22	Проект межевания территории. Основная часть. Масштаб 1:2500	Листов 3
						ООО "Горизонт"	



## Чертеж границ образуемых и изменяемых земельных участков



Условные обозначения:

- |   |   |
|---|---|
| 13:13:0205001:1047  | - кадастровый номер земельного участка                    |
| 13:13:0205001   | - номер кадастрового квартала                             |
| 13:13:0205001:857   | - кадастровый номер объекта капитального строительства    |
| :1046   | - наименование образуемого земельного участка с исходного |
|  | - граница земельного участка по сведениям ЕГРН            |
|  | - границы образуемого земельного участка                  |
|  | - деревянный забор  |
|  | - металлический забор                                     |
|  | - газопровод  |
|  | - водопровод  |
|  | - канализация   |
|  | - кабель связи  |
|  | - теплотрасса   |
|  | - здания и сооружения                                     |
|  | - асфальтированное покрытие                               |
|  | - здания, стоящие на кадастровом учете в ЕГРН             |
|  | - охранные зоны сооружений                                |

						Заказчик - ООО МПК «Норовский» 09/08-2022-ПМТ Г				
						Агропромышленный комплекс, расположенного по адресу: Республика Мордовия, Кочкуровский район, п. Красномайский				
Изм.	Кол.уч.	Лист	№док	Подпись	Дата					
						Чертеж границ образуемых и изменяемых земельных участков		Стадия	Лист	Листов
Ген.директор		Спиркин Е.С			09.08.22			ПМТ	2	3
Исполнитель		ТкачевС.Н.			09.08.22	Проект межевания территории. Основная часть. Масштаб 1:2500		ООО "Горизонт"		

Границы образуемых и изменяемых земельных участков



Условные обозначения:

- 13:13:0205001:1047 - кадастровый номер земельного участка  
13:13:0205001 - номер кадастрового квартала  
13:13:0205001:857 - кадастровый номер объекта капитального строительства  
:1046 - наименование образуемого земельного участка с исходного
- граница земельного участка по сведениям ЕГРН  
— границы образуемого земельного участка  
— граница кадастрового квартала  
— граница населенного пункта

Функциональные зоны

- Ж1 - зона застройки индивидуальными жилыми домами  
СХ1 - зона сельскохозяйственных угодий  
СХ2 - зона объектов сельскохозяйственного назначения

						Заказчик - ООО МПК «Норовский»				09/08-2022-ПМТ Г		
						Агропромышленный комплекс, расположенного по адресу: Республика Мордовия, Кочкуровский район, п. Красномайский						
Изм.	Кол.уч.	Лист	№док	Подпись	Дата					Стадия	Лист	Листов
Ген.директор	Сpirкин Е.С				09.08.22	Границы образуемых и изменяемых земельных участков				ПМТ	3	3
Исполнитель	ТкачевС.Н.				09.08.22	Проект межевания территории. Основная часть. Масштаб 1:2500				ООО "Горизонт"		