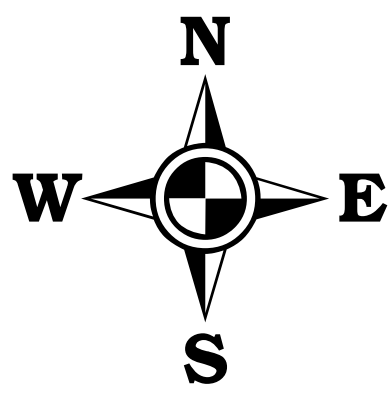


ГЕНЕРАЛЬНЫЙ ПЛАН

Кочкуровского сельского поселения Кочкуровского муниципального района Республики Мордовия

Карта современного использования территории (Опорный план) поселения (М 1:25 000)



Условные обозначения

ГРАНИЦЫ

- Граница муниципального района
- Граница городского округа
- Граница сельского поселения
- Граница населенного пункта
- Граница земельных участков, сведения о которых содержатся в ЕГРН

ТЕРРИТОРИИ

- Водных объектов
- Лесного фонда

ОБЪЕКТЫ КАПИТАЛЬНОГО СТРОИТЕЛЬСТВА

- сущ. Административное здание
- Непроизводственный объект по предоставлению населению правовых, финансовых, консультационных и иных подобных услуг
- Объект культурно-просветительного назначения
- Объект культурно-досугового (клубного) типа
- Организации (отделения) социального обслуживания на дому
- Памятник
- Объект религиозной организации (объединения)
- Объекты торговли, общественного питания
- Дошкольная образовательная организация
- Общеобразовательная организация
- Лечебно-профилактическая медицинская организация, оказывающая медицинскую помощь в амбулаторных условиях и (или) в условиях дневного стационара
- Станция технического обслуживания

- сущ. Спортивное сооружение
- Кладбище
- Предприятие по разведению молочного крупного рогатого скота, производство сырого молока
- Предприятие по разведению сельскохозяйственной птицы
- Предприятие растениеводства
- Станция автозаправочная
- Объект размещения отходов
- Объект утилизации, уничтожения биологических отходов
- Месторождения неметаллических полезных ископаемых

- сущ. Трансформаторная подстанция (ТП)
- Газораспределительная станция (ГРС)
- Водонапорная башня
- Водозабор
- Наземная станция (радиосвязи)
- Очистные сооружения (КОС)

ФУНКЦИОНАЛЬНЫЕ ЗОНЫ

ЖИЛАЯ ЗОНА

- жилая зона

ОБЩЕСТВЕННО-ДЕЛОВАЯ ЗОНА

- зона делового, общественного и коммерческого назначения

ЗОНА ПРОИЗВОДСТВЕННОГО НАЗНАЧЕНИЯ

- производственная зона

ЗОНА ИНЖЕНЕРНОЙ И ТРАНСПОРТНОЙ ИНФРАСТРУКТУРЫ

- зона инженерной и транспортной инфраструктуры

ЗОНА СПЕЦИАЛЬНОГО НАЗНАЧЕНИЯ

- зона специального назначения

ЗОНА СЕЛЬСКОХОЗЯЙСТВЕННОГО ИСПОЛЬЗОВАНИЯ

- зона сельскохозяйственного использования (на землях населенного пункта)
- зона, предназначенная для ведения садоводства (на землях с/х назначения)
- зона сельскохозяйственного использования (на землях с/х назначения)

ЗОНА РЕКРЕАЦИОННОГО НАЗНАЧЕНИЯ

- зона рекреационного назначения

ЗОНЫ С ОСОБЫМИ УСЛОВИЯМИ ИСПОЛЬЗОВАНИЯ ТЕРРИТОРИИ

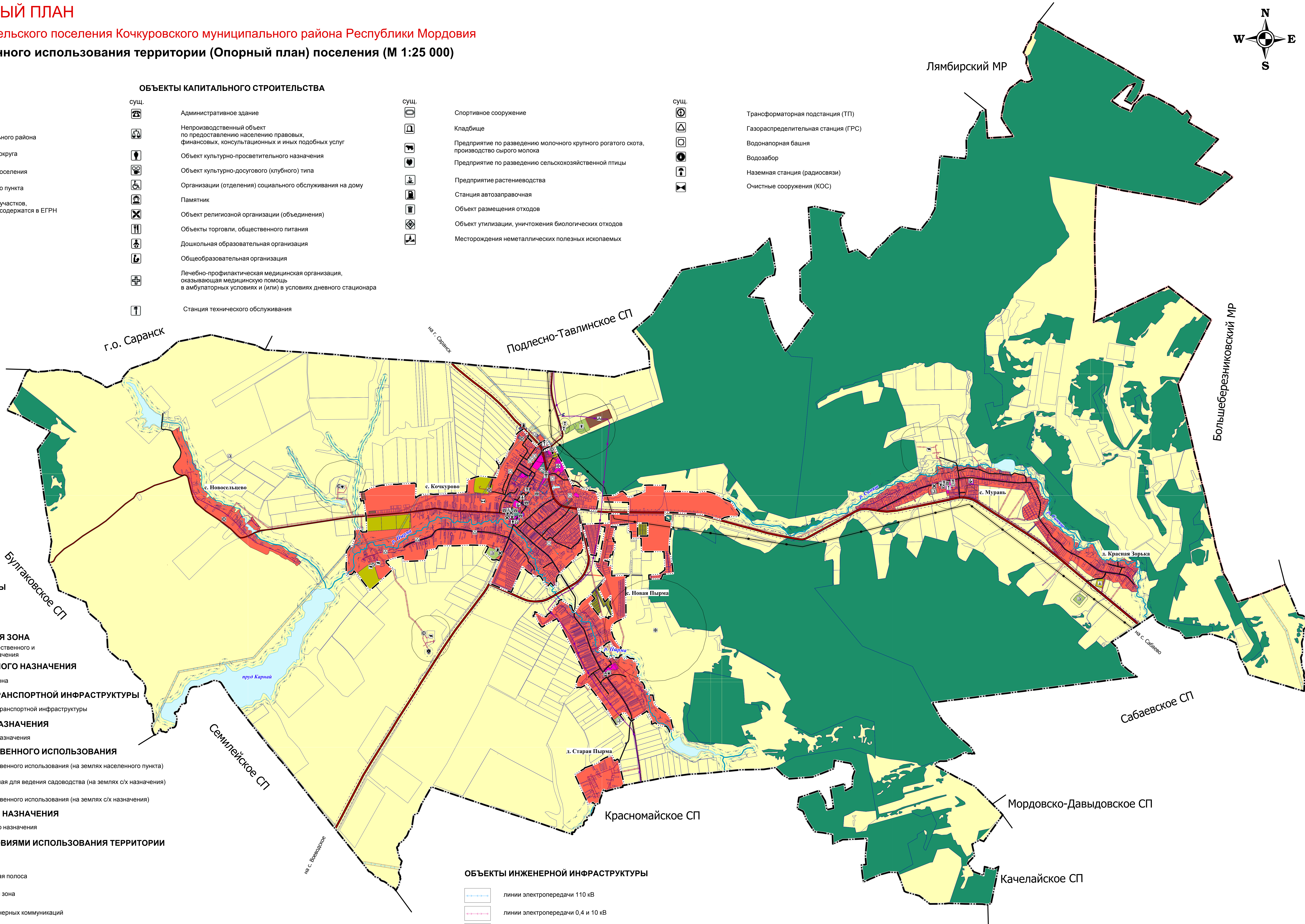
- водоохранная зона
- прибрежная защитная полоса
- санитарно-защитная зона
- охранная зона инженерных коммуникаций
- зона санитарной охраны источника водоснабжения
- придорожная полоса
- лицензионные участки недр, предоставленные для добычи полезных ископаемых

ОБЪЕКТЫ ТРАНСПОРТНОЙ ИНФРАСТРУКТУРЫ

- автомобильные дороги регионального значения
- автомобильные дороги местного значения
- улично-дорожная сеть

ОБЪЕКТЫ ИНЖЕНЕРНОЙ ИНФРАСТРУКТУРЫ

- линии электропередачи 110 кВ
- линии электропередачи 0,4 и 10 кВ
- газопровод распределительный высокого давления
- газопровод распределительный низкого давления
- магистральный газопровод
- водопровод



Имя, № подл., Подпись и дата, Взам. инв. №

						ГЕНЕРАЛЬНЫЙ ПЛАН Кочкуровского сельского поселения Кочкуровского муниципального района Республики Мордовия					
Изм.	Кол.	Лист	Взам.	Подпись	Дата	Материалы по обоснованию проекта			Стадия	Лист	Листов
Директор	Васильев В.В.					РП			4	5	
Ген. директор	Кочкуров Д.В.										
Г. техналог	Елизаров Р.В.										
Генеральный директор	Шибанов Е.А.										
Картограф	Елизаров Р.В.										
						Карта современного использования территории (Опорный план) поселения (М 1:25 000)			МП "Кадастр"		