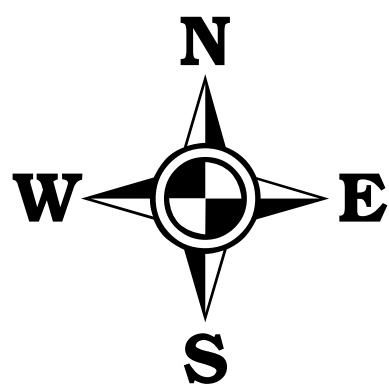


ГЕНЕРАЛЬНЫЙ ПЛАН

Кочкуровского сельского поселения Кочкуровского муниципального района Республики Мордовия

Карта территорий, подверженных риску возникновения чрезвычайных ситуаций природного и техногенного характера (М 1:25 000)



Условные обозначения

- сущ.    планир.
- ГРАНИЦЫ**
- Граница муниципального района
  - Граница городского округа
  - Граница сельского поселения
  - Граница населенного пункта

**ТЕРРИТОРИИ**

- Водных объектов
- Лесного фонда

**ТЕРРИТОРИИ, ПОДВЕРЖЕННЫЕ РИСКУ ВОЗНИКНОВЕНИЯ ЧРЕЗВЫЧАЙНЫХ СИТУАЦИЙ ПРИРОДНОГО И ТЕХНОГЕННОГО ХАРАКТЕРА**

- Территории, подверженные риску возникновения чрезвычайных ситуаций природного характера
- Территории, подверженные риску возникновения чрезвычайных ситуаций техногенного характера

**ФУНКЦИОНАЛЬНЫЕ ЗОНЫ**

сущ.    планир.

- ЖИЛАЯ ЗОНА**
- жилая зона
- ОБЩЕСТВЕННО-ДЕЛОВАЯ ЗОНА**
- зона делового, общественного и коммерческого назначения
- ЗОНА ПРОИЗВОДСТВЕННОГО НАЗНАЧЕНИЯ**
- производственная зона
- ЗОНА ИНЖЕНЕРНОЙ И ТРАНСПОРТНОЙ ИНФРАСТРУКТУРЫ**
- зона инженерной и транспортной инфраструктуры
- ЗОНА СПЕЦИАЛЬНОГО НАЗНАЧЕНИЯ**
- зона специального назначения
- ЗОНЫ СЕЛЬСКОХОЗЯЙСТВЕННОГО ИСПОЛЬЗОВАНИЯ**
- зона сельскохозяйственного использования (на землях населенного пункта)
  - зона, предназначенная для ведения садоводства (на землях с/х назначения)
  - зона сельскохозяйственного использования (на землях с/х назначения)
- ЗОНА РЕКРЕАЦИОННОГО НАЗНАЧЕНИЯ**
- зона рекреационного назначения

**ПАМЯТНИКИ ИСТОРИИ И КУЛЬТУРЫ**

сущ.    планир.

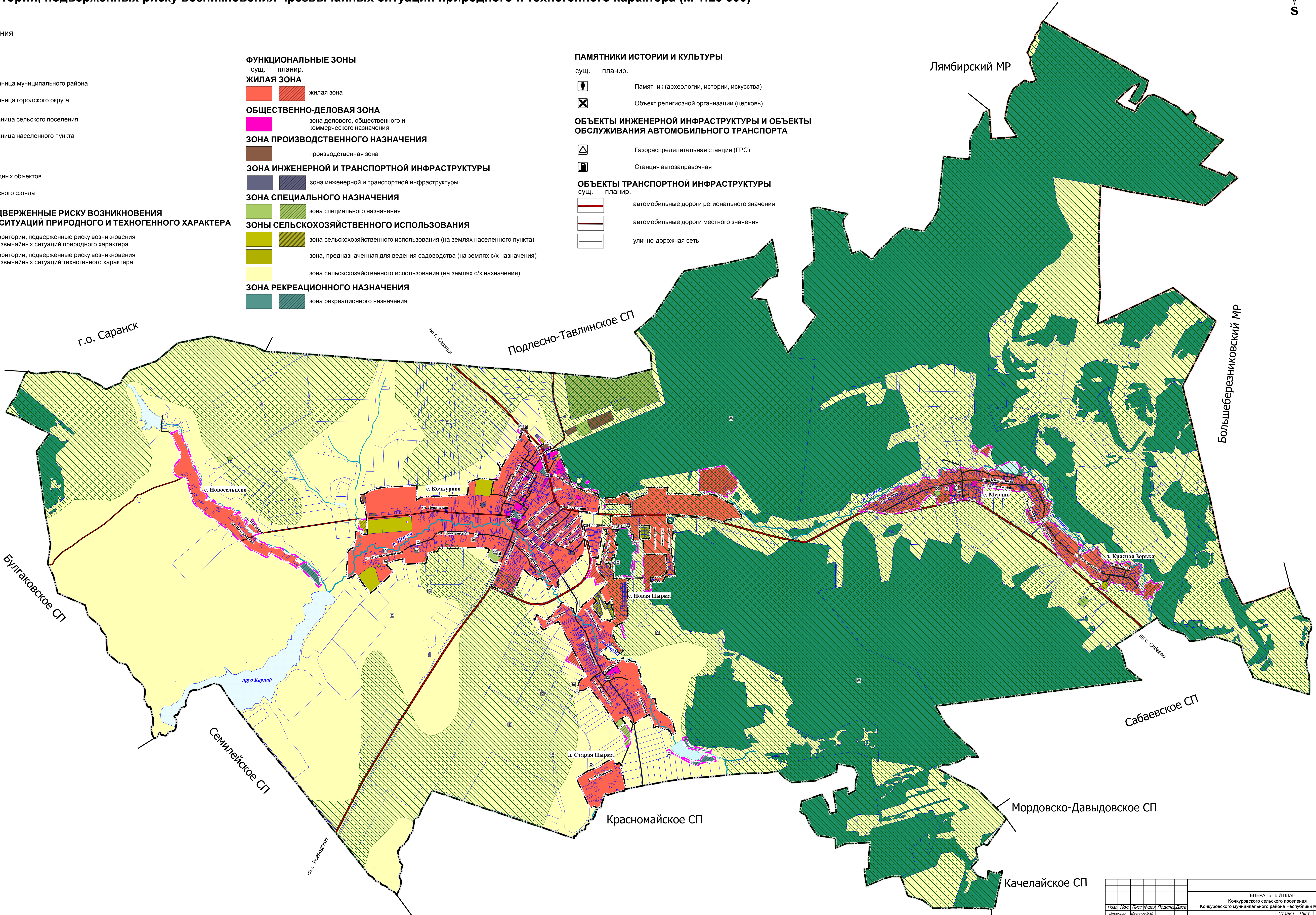
- Памятник (археологии, истории, искусства)
- Объект религиозной организации (церковь)

**ОБЪЕКТЫ ИНЖЕНЕРНОЙ ИНФРАСТРУКТУРЫ И ОБЪЕКТЫ ОБСЛУЖИВАНИЯ АВТОМОБИЛЬНОГО ТРАНСПОРТА**

- Газораспределительная станция (ГРС)
- Станция автозаправочная

**ОБЪЕКТЫ ТРАНСПОРТНОЙ ИНФРАСТРУКТУРЫ**

- сущ.    планир.
- автомобильные дороги регионального значения
  - автомобильные дороги местного значения
  - улично-дорожная сеть



Имя, № подл., Подпись и дата, Взам. инв. №

						ГЕНЕРАЛЬНЫЙ ПЛАН Кочкуровского сельского поселения Кочкуровского муниципального района Республики Мордовия					
Изм.	Коп.	Лист	Взам.	Подпись	Дата	Материалы по обоснованию проекта		Стадия	Лист	Листов	
1	Г.П.	Кочкуров Д.В.				РП		5	5	5	
Г. технадзор	Елизарова Е.А.					Карта территорий, подверженных риску возникновения чрезвычайных ситуаций природного и техногенного характера (М 1:25 000)		МП "Кадастр"			
Г. геоинформ.	Шабунин Е.А.										
Г. картограф	Елизарова Е.А.										