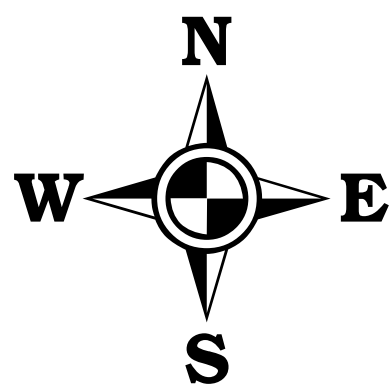


ГЕНЕРАЛЬНЫЙ ПЛАН

Кочкуровского сельского поселения Кочкуровского муниципального района Республики Мордовия

Карта планируемого размещения объектов местного значения поселения (М 1:25 000)



Условные обозначения

- сущ.    планир.
- ГРАНИЦЫ**
- Граница муниципального района
  - Граница сельского поселения
  - Граница населенного пункта
  - Граница земельных участков, сведения о которых содержатся в ЕГРН

**ТЕРРИТОРИИ**

- Водных объектов
- Лесного фонда

**ОБЪЕКТЫ КАПИТАЛЬНОГО СТРОИТЕЛЬСТВА**

- сущ.    планир.
- Административное здание
  - Непроизводственный объект по предоставлению населению правовых, финансовых, консультационных и иных подобных услуг
  - Объект культурно-просветительного назначения
  - Объект культурно-досугового (клубного) типа
  - Организации (отделения) социального обслуживания на дому
  - Памятник
  - Объект религиозной организации (объединения)
  - Объекты торговли, общественного питания
  - Дошкольная образовательная организация
  - Общеобразовательная организация
  - Лечебно-профилактическая медицинская организация, оказывающая медицинскую помощь в амбулаторных условиях и (или) в условиях дневного стационара

- сущ.    планир.
- Спортивное сооружение
  - Объект спорта, включающий раздельно нормируемые спортивные сооружения (объекты) (в т. ч. физкультурно-оздоровительный комплекс)
  - Кладбище
  - Предприятие по разведению молочного крупного рогатого скота, производство сырого молока
  - Предприятие по разведению сельскохозяйственной птицы
  - Предприятие по рыболовству и рыбоводству
  - Предприятие растениеводства
  - Станция автозаправочная
  - Объект размещения отходов
  - Объект утилизации, уничтожения биологических отходов
  - Месторождения неметаллических полезных ископаемых

- сущ.    планир.
- Трансформаторная подстанция (ТП)
  - Газораспределительная станция (ГРС)
  - Водонапорная башня
  - Водозабор
  - Наземная станция (радиосвязи)
  - Планируемые к реконструкции очистные сооружения (КОС)

**ФУНКЦИОНАЛЬНЫЕ ЗОНЫ**

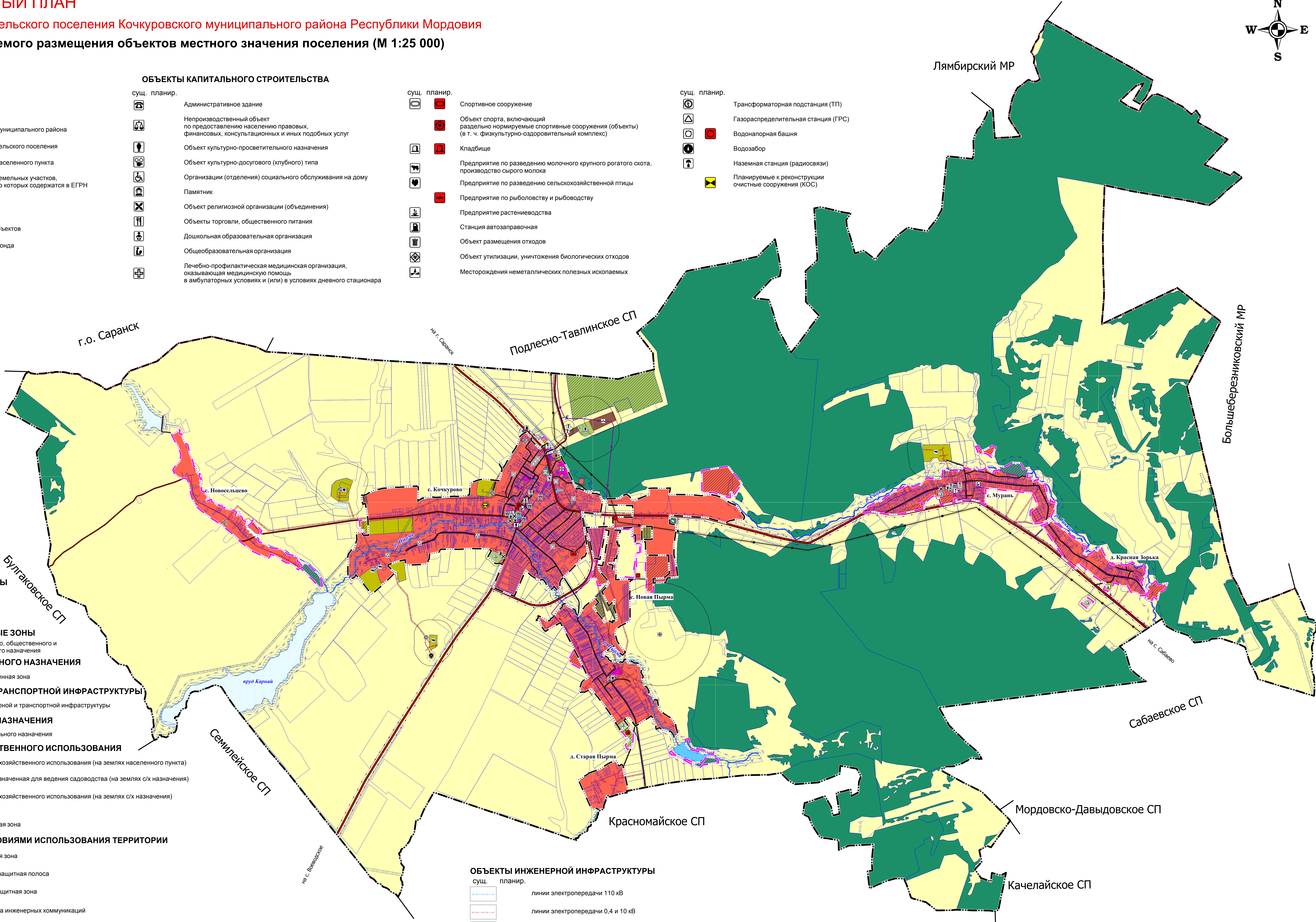
- сущ.    планир.
- ЖИЛЫЕ ЗОНЫ**
- жилая зона
- ОБЩЕСТВЕННО-ДЕЛОВЫЕ ЗОНЫ**
- зона делового, общественного и коммерческого назначения
- ЗОНЫ ПРОИЗВОДСТВЕННОГО НАЗНАЧЕНИЯ**
- производственная зона
- ЗОНЫ ИНЖЕНЕРНОЙ И ТРАНСПОРТНОЙ ИНФРАСТРУКТУРЫ**
- зона инженерной и транспортной инфраструктуры
- ЗОНЫ СПЕЦИАЛЬНОГО НАЗНАЧЕНИЯ**
- зона специального назначения
- ЗОНЫ СЕЛЬСКОХОЗЯЙСТВЕННОГО ИСПОЛЬЗОВАНИЯ**
- зона сельскохозяйственного использования (на землях населенного пункта)
  - зона, предназначенная для ведения садоводства (на землях с/х назначения)
  - зона сельскохозяйственного использования (на землях с/х назначения)
- РЕКРЕАЦИОННАЯ ЗОНА**
- рекреационная зона
- ЗОНЫ С ОСОБЫМИ УСЛОВИЯМИ ИСПОЛЬЗОВАНИЯ ТЕРРИТОРИИ**
- водоохранная зона
  - прибрежная защитная полоса
  - санитарно-защитная зона
  - охранная зона инженерных коммуникаций
  - зона санитарной охраны источника водоснабжения
  - придорожная полоса
  - лицензионные участки недр, предоставленные для добычи полезных ископаемых

**ОБЪЕКТЫ ТРАНСПОРТНОЙ ИНФРАСТРУКТУРЫ**

- сущ.    планир.
- автомобильные дороги регионального значения
  - автомобильные дороги местного значения
  - улично-дорожная сеть

**ОБЪЕКТЫ ИНЖЕНЕРНОЙ ИНФРАСТРУКТУРЫ**

- сущ.    планир.
- линии электропередачи 110 кВ
  - линии электропередачи 0,4 и 10 кВ
  - газопровод распределительный высокого давления
  - газопровод распределительный низкого давления
  - магистральный газопровод
  - водопровод



						ГЕНЕРАЛЬНЫЙ ПЛАН Кочкуровского сельского поселения Кочкуровского муниципального района Республики Мордовия		
Имя	Кол.	Лист	Всего	Подпись	Дата	Материалы проекта, подлежащие утверждению		
Директор	Видинов В.В.					Страница	Лист	Листов
Ген. директор	Кочкуров Д.В.					РП	1	5
Г. тех. специалист	Богданов В.В.					Карта планируемого размещения объектов местного значения поселения М 1:25 000		
Генеральный директор	Волков Е.А.							
Картограф	Богданов В.В.					МР "Кадастр"		